

合成橡膠田徑跑道面層

OSSTRAX-Elite

產品特色

- 上下層一體成型生產的硫化橡膠結構
- 絕佳的抗釘鞋撕裂特性
- 良好的UV耐候特性
- 360度無死角的表面紋路。
- 良好的吸震力特性，減震不傷膝蓋。
- 厚度13.5mm為國際田徑總會(WA)認證面層
- 室內室外皆可使用
- 獲得國際綠色標章GreenGuard 金牌認證



持久耐用，安全可靠，品質穩定



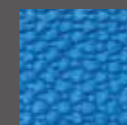
新世代的跑道面層設計

新一代的OSSTRAX-Elite合成橡膠跑道的面層採用了360度多方向性的紋理設計，讓運動員在進行跑步，跳躍或是投擲等動作時都能獲得一致的力量回饋以及穩定度，並且在底層上進一步設計了有別於傳統鬆餅格的交錯網狀結構，讓整體的材料更有均勻減震的效果。

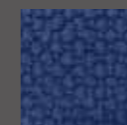
標準顏色規格



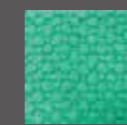
PE-10
紅色



PE-23
天空藍



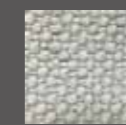
PE-28
海軍藍



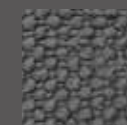
PE-30
淺綠



PE-33
湖水綠



PE-40
淺灰



PE-42
黑灰

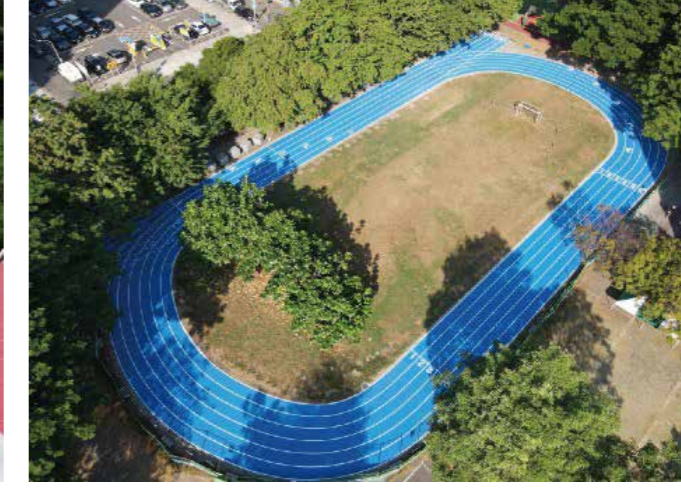


PE-50
黃色

產品標準規格

厚度	8mm, 10mm, 13.5mm
捲材寬度	100cm ~ 140cm
捲材長度	6M ~ 15M





OSSTRAX-ELITE

穩定. 耐用. 舒適

場地實績展示



卓越的耐用性

硫化橡膠的高分子結構具有的更好的材料強度。

一致化的壓紋表面

表面不掉顆粒，具有均勻的止滑紋理。

場地易於保養維持

密實的表層不易磨損，可高壓刷洗清潔。

