

多功能合成橡膠運動面層

TruCourt

產品特色

- 上下層一體成型生產的硫化橡膠結構
- 球反彈係數大於98%
- 良好的UV耐候特性
- 垂直型變小於2mm，不傷腳踝。
- 極好的彈性，腳感舒適。
- 多用途的運動場地使用
- 室內室外皆可使用
- 獲得國際綠色標章GreenGuard 金牌認證

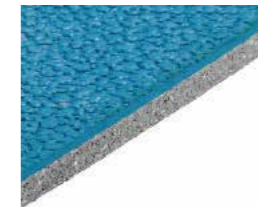


合成橡膠運動面層結構介紹



上層特性

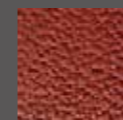
合成橡膠運動面層為均勻壓紋的止滑表面，硫化橡膠形成的強韌高分子結構具有高耐磨耗的特性，大幅提高了產品的使用壽命。



下層特性

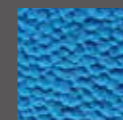
底層高彈性的支撐橡膠除了有減震的效果，還提供了球類運動所需的球體回彈性，適合多類型的球類運動使用。

標準顏色規格



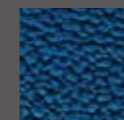
TC-10

紅色



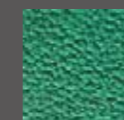
TC-23

天空藍



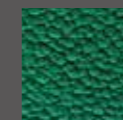
TC-28

海軍藍



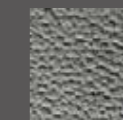
TC-30

淺綠



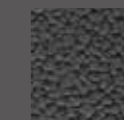
TC-33

湖水綠



TC-40

淺灰



TC-42

黑灰

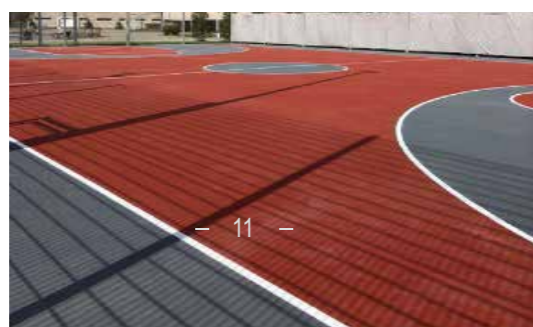


TC-50

黃色

產品標準規格

厚度	6mm, 8mm, 10mm
捲材寬度	100cm ~ 140cm
捲材長度	6M ~ 20M





TruCourt

場地實績展示

持久耐用，提高運動效率，安全舒適



卓越的耐用性

整體厚度超過6mm，硫化橡膠的高分子結構具有的更好的材料強度。

適用於多種運動場地

不只是一般的球類運動，TruCourt 也可使用在慢跑等運動場所。

場地易於保養維持

密實的表層不易磨損，可高壓刷洗清潔。

